

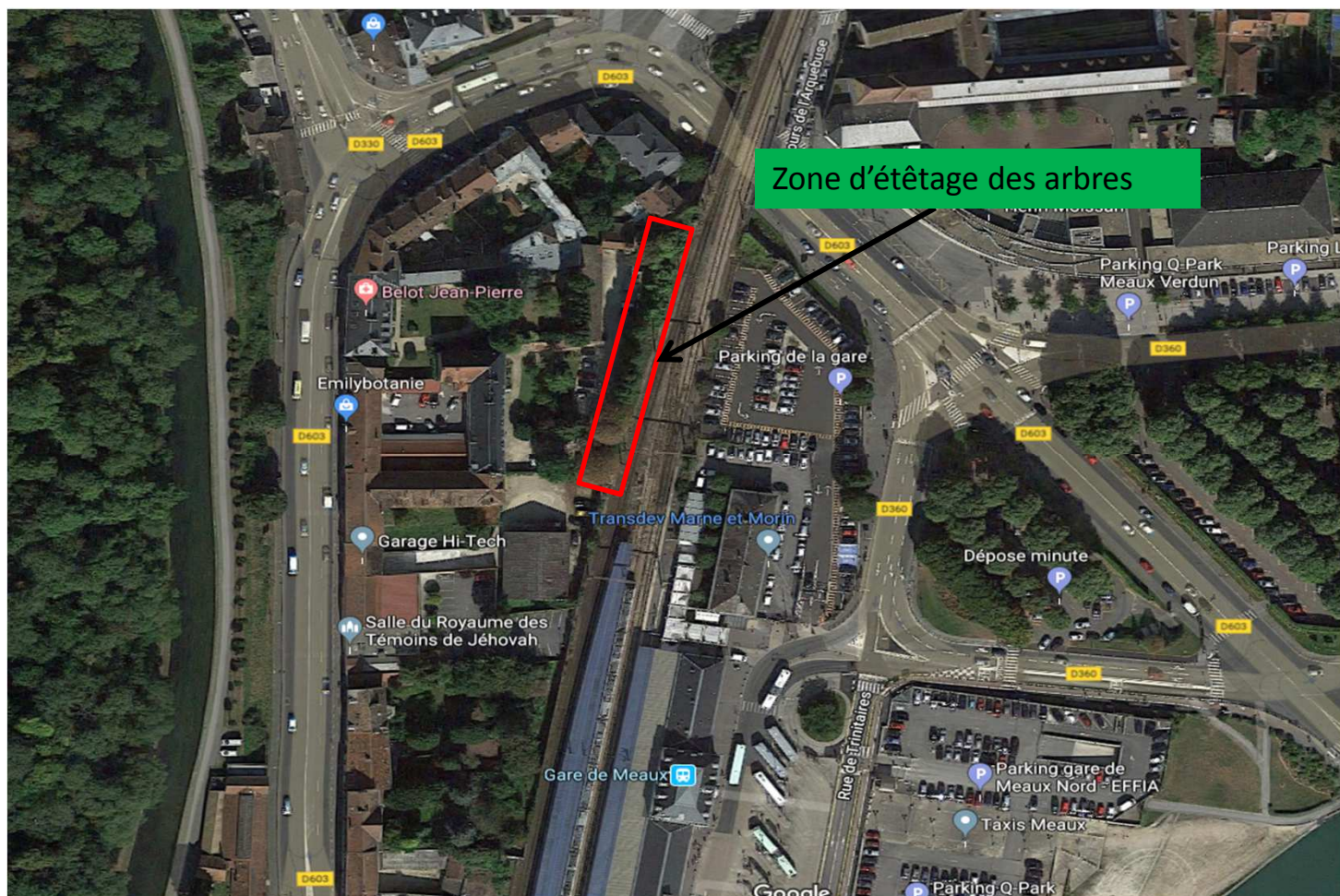


# PROGRAMME FIABILITÉ ILE-DE-FRANCE ETÊTAGES DES ARBRES

MAITRISE DE LA VÉGÉTATION – ETÊTER LES ARBRES LE LONG  
DE LA VOIE 1 – GARE DE MEAUX

Campagne d'information sur “ les perturbations et nuisances à prévoir ”

## TRAVAUX DE NUIT DU 04 AU 09 FEVRIER 2019 DE 01H00 A 05H00 DU MATIN ET EN JOURNEE



LE CHANTIER EST ORGANISÉ POUR QUE LES NUISANCES SOIENT LES PLUS FAIBLES ET LES PLUS LIMITÉES POSSIBLES. CEPENDANT, L'ACTIVITÉ DES TRAVAUX SUR LE SECTEUR EST SUSCEPTIBLE D'ENGENDRER DU BRUIT PENDANT LA NUIT ET EN JOURNÉE AU COURS DES DIFFÉRENTES INTERVENTIONS.

**SNCF RÉSEAU VOUS REMERCIE DE VOTRE COMPRÉHENSION  
POUR LA GÊNE OCCASIONNÉE PENDANT LES TRAVAUX.**

